

漁港番号	種 別	所 管	事業主体	管理者	施 行 場 所
1230050	第 3 種	本 土	青 森 県	青 森 県	青森県三沢市港町

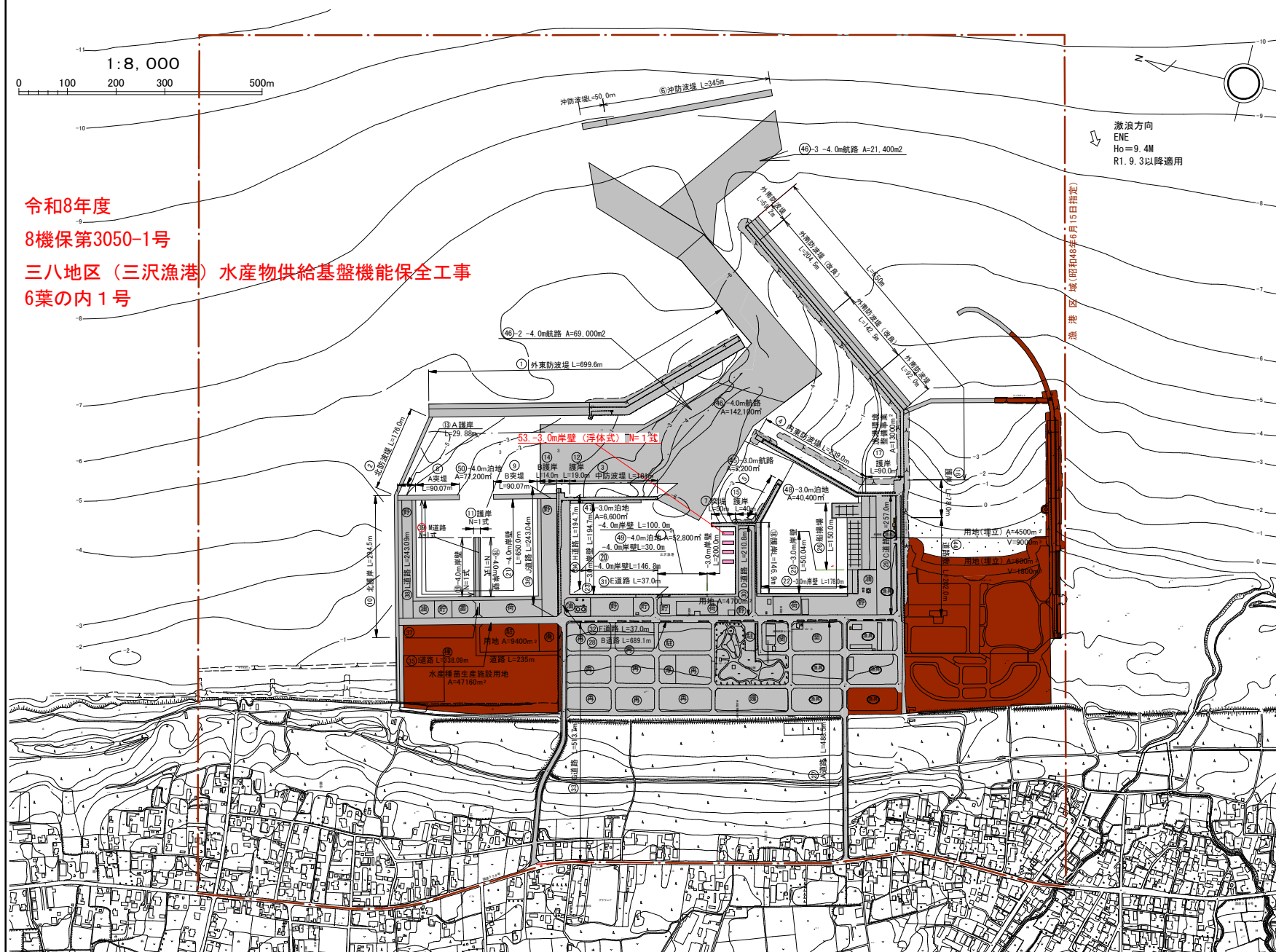
1:50,000

4

	新	旧
H. H. W. L	+2.520	(+2.591)
H. W. L	+1.483	(+1.452)
M. S. L	+0.848	(+0.852)
T. P	+0.700	(+0.771)
L. W. L	+0.023	(+0.033)
D. L	+0.000	(±0.000)

■ 今回施工箇所

平成 年 月 日 測量



地方卸売市場三沢市魚市場

係留ローラー取付内訳

平面図

S=1/500 (A3)

ライナープレート内訳

+

岸壁	1	2	3	4	5	6	7	8
1号	-	ライナープレート	-	クッション材 ライナープレート	ローラー材	-	-	-
2号	-	ローラー材 ライナープレート	-	ローラー材 ライナープレート	-	ローラー材	-	ローラー材
3号	-	ローラー材 ライナープレート	-	-	-	ライナープレート	-	ローラー材
4号	-	ライナープレート	-	ライナープレート	-	-	-	-

岸壁	1	2	3	4	5	6	7	8
1号	-	9mm 5枚 6mm 1枚 4mm 1枚	-	9mm 5枚 6mm 1枚 4mm 1枚	-	-	-	-
2号	-	6mm 10枚	-	9mm 5枚 4mm 5枚	-	-	-	-
3号	-	9mm 5枚 6mm 5枚	-	-	-	9mm 1枚 6mm 1枚	-	-
4号	-	6mm 7枚 4mm 2枚	-	9mm 5枚 6mm 1枚 4mm 1枚	-	-	-	-

※1, 3, 5, 7のローラーの規格は(100kN)

※2, 4, 6, 8のローラーの規格は(250kN)

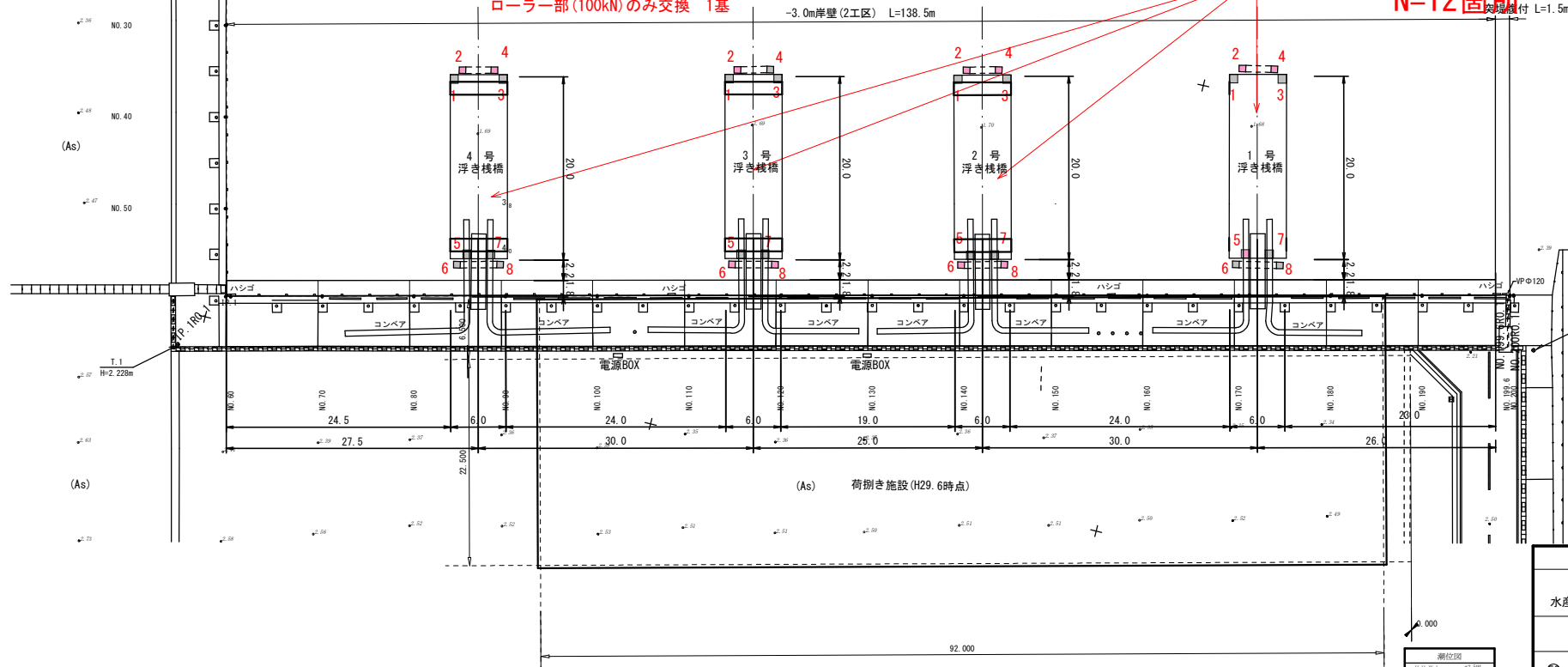
ローラー部(250kN)のみ交換+ライナープレート交換 3基
クッション材(250kN)のみ交換+ライナープレート交換 1基
ローラー部(250kN)のみ交換 3基
ライナープレートのみ交換 4基
ローラー部(100kN)のみ交換 1基

53 -3.0m岸壁(浮体式) N=4基

N=12箇所

-3.0m岸壁(2工区) L=138.5m

基礎付 L=1.5m



潮位図
11.11.11
11.11.11
11.11.11
11.11.11
11.11.11
11.11.11
11.11.11
11.11.11
11.11.11
11.11.11

令和8年度
三八地区(三沢漁港)
水産物供給基盤機能保全工事
6葉の内 2号
⑤3 -3.0m岸壁(浮体式)平面図
縮尺図示
青森県

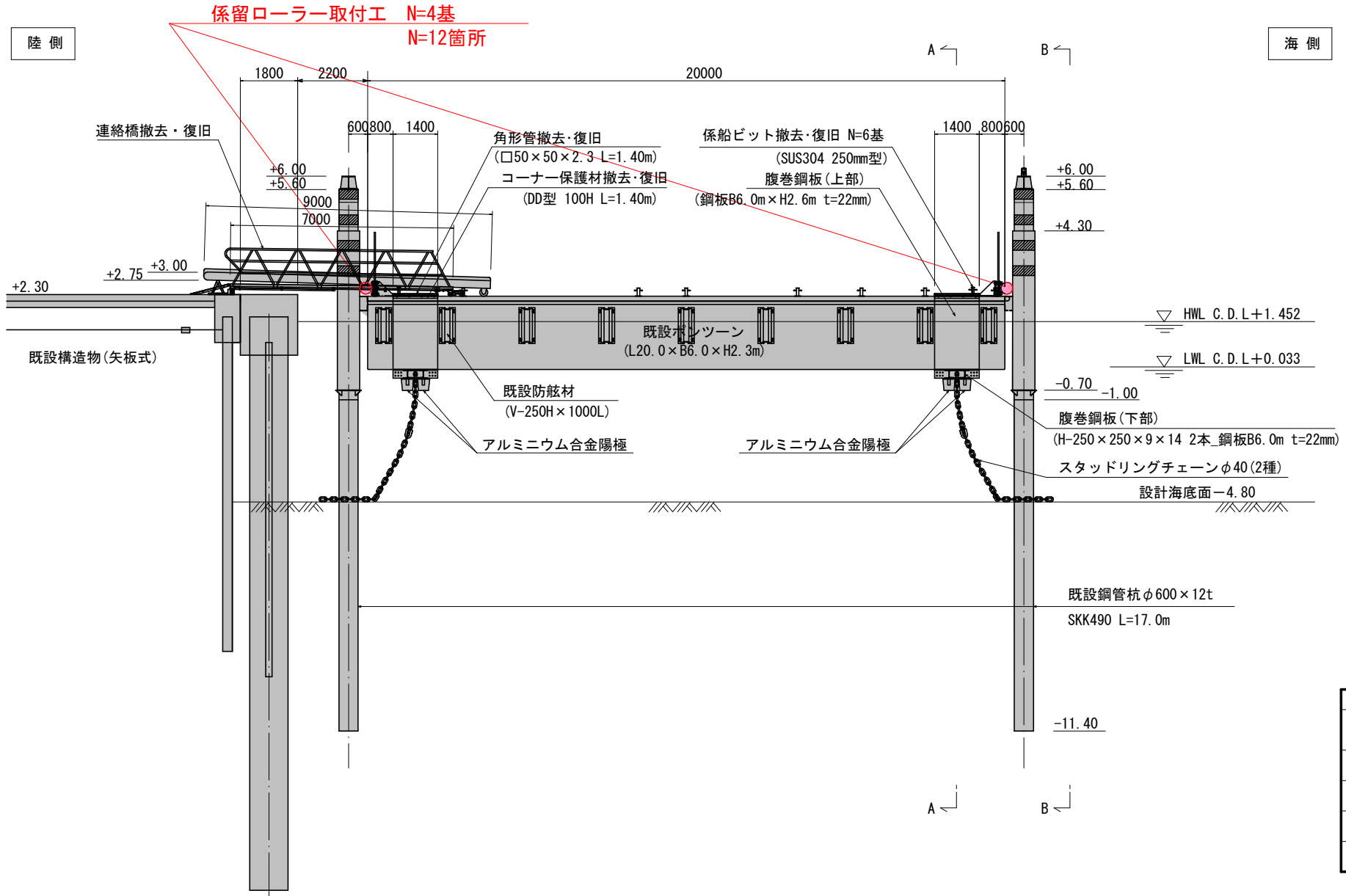
8機保 第3050-1号

⑤3 -3.0m岸壁

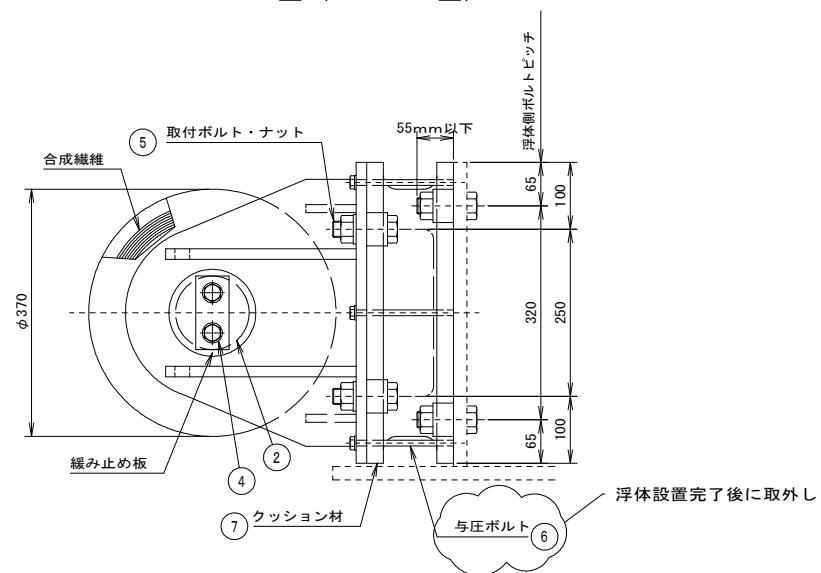
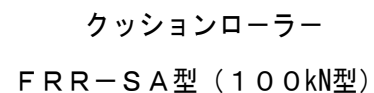
浮棧橋詳細図

S=1:200

側面図



S=1 : 8

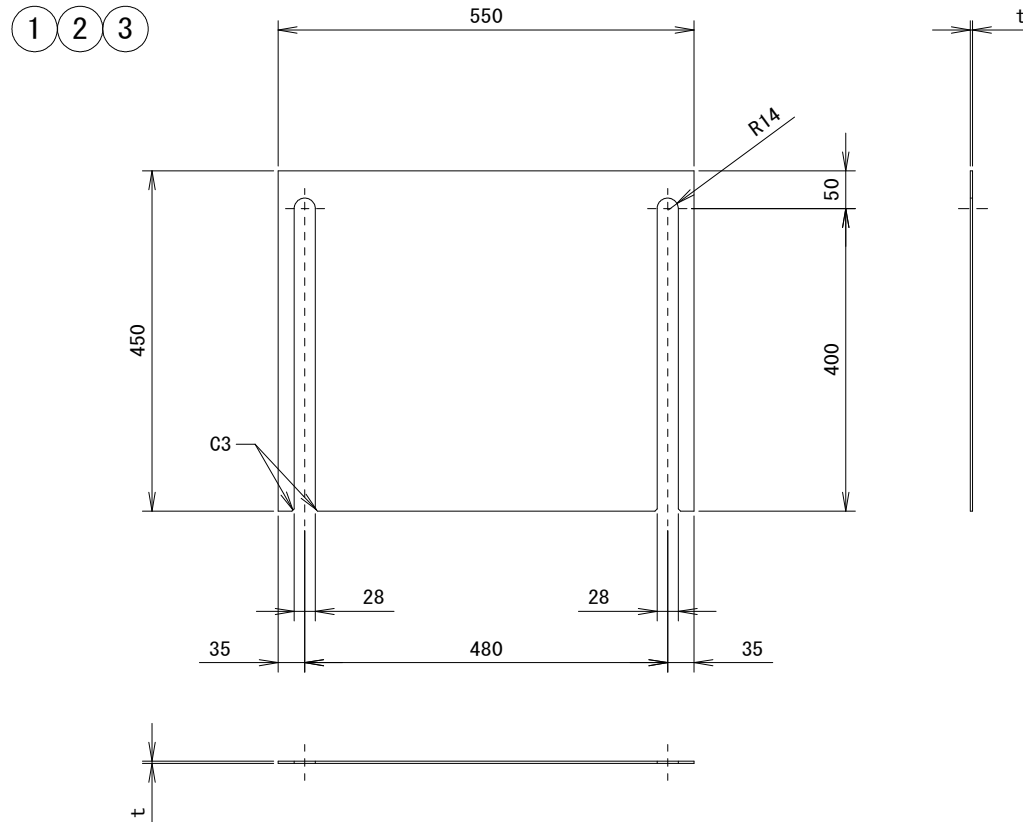


✓ 浮体設置完了後に取外し

9	スラストワッシャー	樹脂	2	φ220(φ112)×5t
8	角ワッシャー（浮体側含む）	SUS304	8	M24
7	クッション材	ゴム、SUS304 SS400	1	与圧ボルトブッシュ式
6	与圧ボルト	SS400	6組	M10
5	取付ボルト、ナット、ワッシャー	SUS304	4組	M24
4	軸止めボルト	SUS304	2組	M16（ワッシャー付）
3	ローラー受台	SUS304	1	
2	ローラーシャフト	SUS304	1	グリス注入口付き
1	ローラー材	ゴム、合成繊維 SUS304、樹脂	1	125W×370φ（軸受材含む）
部 番	名 称	材 質	数 量	備 考

ライナープレート詳細図

S=1:10



ライナープレート

2LA用

部番	t (厚み・mm)
1	4
2	6
3	9

3	ライナープレート	SUS304	1	9t × 450H × 550W
2	ライナープレート	SUS304	1	6t × 450H × 550W
1	ライナープレート	SUS304	1	4t × 450H × 550W
部番	名 称	材 質	数 量	備 考

令和8年度
三八地区(三沢漁港) 水産物供給基盤機能保全工事
6 葉の内 6 号
53.-3.0m岸壁(浮体式)ライナープレート詳細図
縮 尺 図 示
青 森 県

8機保 第3050-1号

(53) -3.0m岸壁